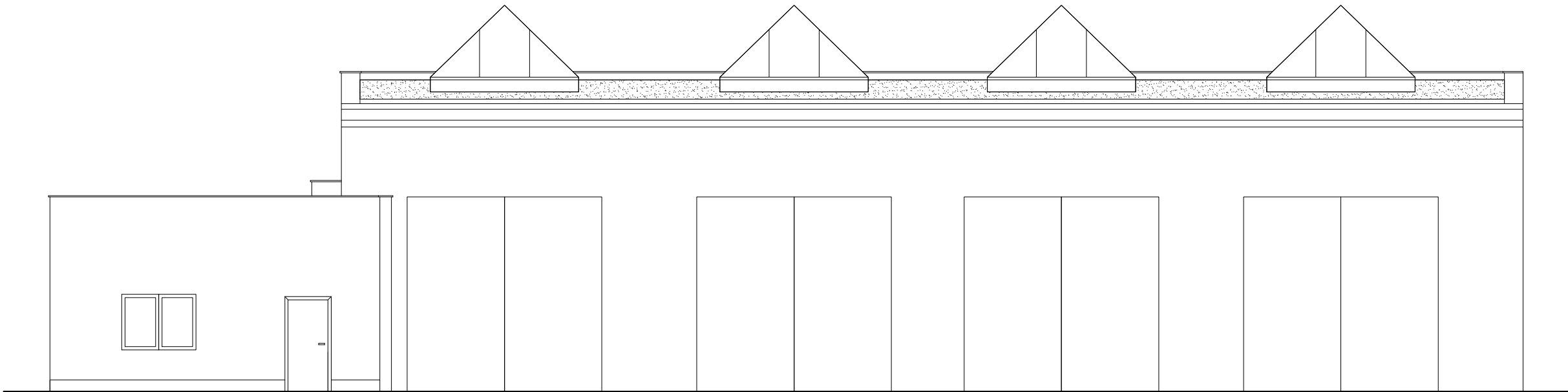


**ELEWACJA BOCZNA I - INWENTARYZACJA**  
**skala 1:100**



**Rys. nr I-5**

OBIEKT	PRZEBUDOWA BUDYNKU WARSZTATOWEGO W DYLEWIE		
ADRES	Dylewo, gm. Rypin, dz. nr 180/4, obręb 0006		
NAZWA RYSUNKU	ELEWACJA BOCZNA I - INWENTARYZACJA	Skala:	1:100
		Data:	05.2025
PROJEKTANT	inż. Aleksander Poczaenko Upraw. bud. 489/72Bg		Podpis: